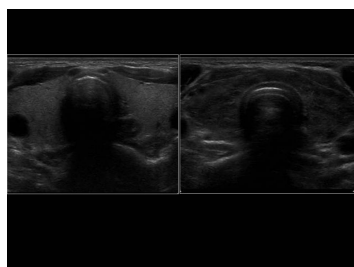


Fallbeschreibung

45-jährige Frau. Sie fühlt sich bereits seit mehreren Wochen ständig müde und schlapp. Wenn sie von der Arbeit nach Hause kommt, muss sie sich immer zunächst einmal ausruhen. Früher hat sie dagegen sehr viel Freizeitsport getrieben.

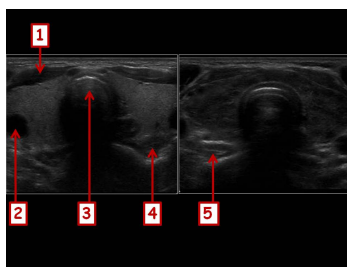
Ihr Mann überzeugt sie, zu ihrem Hausarzt zu gehen.

Bildgebung



Bildgebung

Image00001



Bildgebung -nummeriert

Image00002

Fragen zum Fall

1. Welche Untersuchung wird gezeigt?
 - A. Sonografische Untersuchung der Schilddrüse
 - B. Dopplersonografische Untersuchung der Schilddrüse
 - C. Computertomografische Untersuchung der Schilddrüse ohne Kontrastmittel
 - D. Computertomografische Untersuchung der Schilddrüse mit Kontrastmittel in der arteriellen Phase
 - E. Computertomografische Untersuchung der Schilddrüse mit Kontrastmittel in der venösen Phase

2. Wann würde man in der Sonografie eine echoreiche Erscheinung der Schilddrüse erwarten?
 - A. Chronische, lymphozytäre Thyreoiditis Hashimoto
 - B. Subakute, granulomatöse Thyreoiditis de Quervain
 - C. Chronische, fibröse Thyreoiditis Riedel
 - D. Plummerung der Schilddrüse
 - E. Morbus Basedow

3. Welchen sonografischen Befund zeigt die pathologische veränderte Schilddrüse (rechte Abbildung)? Vergleichen Sie diese mit der gesunden Schilddrüse (linke Aufnahme)!
 - A. Echoleer
 - B. Echoarm
 - C. Echonorm
 - D. Echoreich
 - E. Echodicht

4. Welche pathologische Veränderung würde sich in der Sonografie nicht echoarm darstellen?

- A. Regressive Verkalkung
- B. Entzündung
- C. Einblutung
- D. Lymphom
- E. Karzinom

5. Welche Aussage ist nicht richtig?

- A. 1 zeigt auf den Musculus sternocleidomastoideus sinister.
- B. 2 zeigt auf die Vena jugularis sinistra.
- C. 3 zeigt auf die Trachea.
- D. 4 zeigt auf den Musculus longus colli dexter.
- E. 5 zeigt auf den Musculus longus colli sinister.

6. Die Erhöhung welches Laborwertes würde am ehesten Ihre Vermutung auf eine chronische, lymphozytäre Thyreoiditis unterstreichen?

- A. Freies Trijodthyronin (fT3)
- B. Thyreoidea-stimulierendes Hormon (TSH)
- C. Antithyreoglobulin-Antikörper
- D. Antikörper gegen thyreoidale Peroxidase (anti-TPO-AK) = mikrosomale Antikörper (MAK)
- E. TSH-Rezeptor-Autoantikörper (TRAK)

Diagnose des Falls

Chronische lymphozytäre Thyreoiditis Hashimoto.

Diagnose - ICD10

Chapter	ICD-10	Diagnose	In picture	Kommentar
IV. Endokrine, Ernährungs- und Stoffwechselkrankheiten	E06.3	Hashimoto-Thyreoiditis	TBD	TBD

Richtige Antworten

1. (A), 2. (C), 3. (B), 4. (A), 5. (B), 6. (D),

Fragen zum Fall mit Kommentaren

B. 2 zeigt auf die Arteria carotis communis sinistra.