

Fallbeschreibung

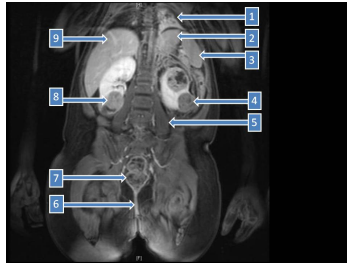
3 ½ Jahre altes Mädchen. Anamnese: Starke Bauchschmerzen nach einem Sturz vor 3 Tagen.

Bildgebung



Bildgebung - frontal

Fall-0194-1



Bildgebung - frontal nummeriert

Fall-0194-2

Fragen zum Fall

1. Welche Bildgebung wird gezeigt?

- A. Sonografie
- B. Computertomogramm (CT)
- C. Magnetresonanztomogramm (MRT)
- D. Röntgen
- E. Positronenemissionstomogramm-CT (PET-CT)

2. Welche Aussage zu Bildgebung ist nicht richtig?

- A. 1 ist das Herz.
- B. 9 ist die Leber.
- C. 4 ist ein Nierentumor links.
- D. 5 ist der Musculus psoas major.
- E. 7 ist das Rektum.

3. Welche Aussage zu Bildgebung ist nicht richtig?

- A. Das Nephroblastom ist die wahrscheinlichste Diagnose.
- B. Nephroblastome sind häufig mit anderen Fehlbildungen vergesellschaftet.
- C. Die Nephroblastome haben eine endodermale Herkunft.
- D. Die Nierenmetastasen anderer kindlicher Tumoren kommen auch in Frage.
- E. Das beidseitige Vorkommen einer Tumors in der Niere schließt ein Nephroblastom nicht aus.

4. Welche Aussage ist richtig?

- A. Die Prognose eines Nephroblastoms hängt u.a. vom histologischen Malignitätsgrad ab.
- B. Bei den Nephroblastomen unterscheidet man zwischen Malignitätsgrad 1 bis 3.
- C. Die Nephroblastome mit einem Malignitätsgrad 4 bestehen nur aus blastämischen Anteilen.
- D. Bei malignen kindlichen Tumoren gibt man keinen Malignitätsgrad an.
- E. Keine Aussage ist richtig.

Diagnose des Falls

Bilaterales multizentrisches Nephroblastom.

Diagnose - ICD10

Chapter	ICD-10	Diagnose	In picture	Kommentar
II. Neubildungen	C64	Nephroblastom	TBD	TBD

Richtige Antworten

1. (C), 2. (A), 3. (C), 4. (D),

Fragen zum Fall mit Kommentaren

A. Sonografisch kann man den ganzen Körper nicht abbilden.

B. Bei CT müsste der Knochen hyperdens (hell) sein.

D. Bei Röntgen kann man keine Schichtaufnahme machen.

E. Bei CT müsste der Knochen hyperdens (hell) sein.

A. Richtig!

B. Richtig! Wenn Sie Zeit haben, schauen Sie nach was ein WAGR, Beckwith-Wiedemann-Syndrom sowie Dennis-Dh-Syndrom sind!

C. Die Nierenanlage stammt aus dem Mesoderm.

D. Richtig!

E. Richtig!