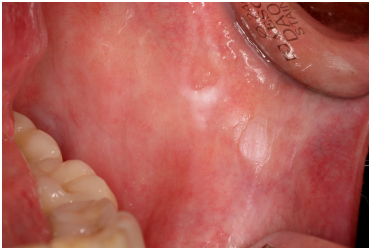


Fallbeschreibung

39 Jahre alte Frau stellt sich in Ihrer Praxis der Mund-Kiefer-Gesichts-Chirurgie vor. Sie verspürt mit ihrer Zunge eine Unregelmäßigkeit im Mund.

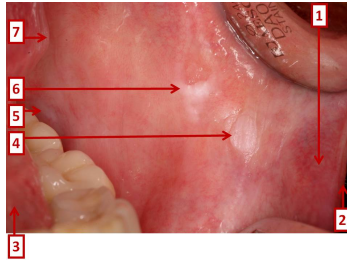
Bei der Untersuchung stellt sich folgender enoraler Befund dar.

Bildgebung



Makroskopie - enoral

Fall-00221-1



Makroskopie - enoral nummeriert

Fall-00221-2

Fragen zum Fall

1. Welche Aussage zu der gezeigten Veränderung im Mund trifft nicht zu?
 - A. 1 ist die Innenseite der Wange.
 - B. 2 ist der Mundwinkel/die Lippe.
 - C. 3 ist der Mundboden.
 - D. 6 ist wahrscheinlich eine Leukoplakie.
 - E. 7 ist der Alveolarkamm.

2. Welche Aussage zu der makroskopischen Nummerierung ist nicht richtig?
 - A. 4 ist am wahrscheinlichsten eine Leukoplakie.
 - B. 5 ist am wahrscheinlichsten eine Leukoplakie.
 - C. Wenn 4 abwischbar wäre, würde man eine Leukoplakie nicht diagnostizieren.
 - D. Die Leukoplakie ist ein histologischer Begriff.
 - E. Jede Leukoplakie muss bioptisch überprüft werden.

3. Welche histologische Diagnose passt nicht zum klinischen Bild einer Leukoplakie?
 - A. Kaposi-Sarkom
 - B. Verhornung
 - C. Plattenepithel mit low-grade intraepithelialer Neoplasie
 - D. Plattenepithel mit high-grade intraepithelialer Neoplasie
 - E. Carcinoma in situ des Plattenepithels

4. Welche Aussage ist nicht richtig?

- A. 'Feldkanzerisierung' bedeutet, dass die Mundschleimhaut an mehreren Stellen synchron und metachron eine Leukoplakie zeigen kann.
- B. 'Feldkanzerisierung' bedeutet, dass die Mundschleimhaut an mehreren Stellen synchron und metachron ein Plattenepithelkarzinom entwickeln kann.
- C. Eine Verhornung des Plattenepithels der Mundschleimhaut kann reaktiv entstehen.
- D. Eine fakultative Präkanzerose kann auch in einer Verhornung der Mundschleimhaut entstehen.
- E. Ein Plattenepithel der Mundschleimhaut mit low-grade intraepithelialer Neoplasie ist eine obligatorische Präkanzerose.

Diagnose des Falls

Multiple Leukoplakien der Mundschleimhaut an der Innenseite der Wange im Rahmen einer Feldkanzerisierung.

Diagnose - ICD10

| Chapter | ICD-10 | Diagnose | In picture | Kommentar |
|---------------------------------------|--------|-----------------|------------|-----------|
| XI. Krankheiten des Verdauungssystems | K13.2 | Mundleukoplakie | TBD | TBD |

Richtige Antworten

1. (C), 2. (D), 3. (A), 4. (E),

Fragen zum Fall mit Kommentaren

C. Zunge

D. Leukoplakie ist ein makroskopischer, deskriptiver Begriff.

A. Das Kaposi-Sarkom ist ein Gefäßtumor und erscheint dunkel rötlich.

E. Ein Plattenepithel der Mundschleimhaut mit low-grade intraepithelialer Neoplasie ist eine fakultative Präkanzerose.