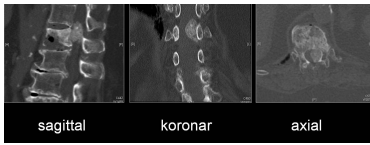


## Fallbeschreibung

Eine **78-jährige Patientin** pflegt zu Hause aufopferungsvoll ihren schwer dementen 80-jährigen Mann. Dieser neigt zu Stürzen. Beim Aufstehen vom Frühstückstisch hilft die Frau ihrem Ehemann auf und dieser verliert das Gleichgewicht sodass beide zu Boden fallen. Sie erfahren, dass die Patientin seit Jahren schon Rückenschmerzen plagen.

Nach dem Sturz tut der Rücken der Patientin fürchterlich weh. Sie kann weder ihre Beine bewegen noch kann sie das Wasser halten.

## Bildgebung



Bildgebung - CT

**CT**



Bildgebung - MRT T2

**MRT T2**

## Fragen zum Fall

1. Sie führen eine körperliche Untersuchung durch.

- A. Erloschener Sphinktertonus
- B. Sensibler Querschnitt ab Th1
- C. Paraplegie der Beine
- D. Harninkontinenz
- E. Reithosenhypästhesie

2. Sie betrachten die Bildgebung

- A. intraspinaler, intraduraler Tumor.
- B. intraspinaler, extraduraler Tumor.
- C. intraspinaler, intramedullärer Tumor.
- D. extraspinaler, extraduraler Tumor.
- E. extraspinaler, intraduraler Tumor.

3. Die intraspinale Raumforderung ist stark verkalkt.

- A. Spinales Meningeom
- B. Ependymom
- C. Neurofibrom
- D. Metastase
- E. Lipom

4. In der Operation präsentiert sich die intraspinale Raumforderung als extradural, nicht an die Dura adhärent, sondern zeigt eine Verbindung zum Bandscheibenvorfall.

- A. Meningeom
- B. Alter, verkalkter Bandscheibenvorfall
- C. Ependyom
- D. Metastase
- E. Spondylophyt

## Diagnose des Falls

Osteoporotische BWK-12-Fraktur

Alter, verkalkter linkslateraler Bandscheibenvorfall

## Diagnose - ICD10

Chapter	ICD-10	Diagnose	In picture	Kommentar
XIII. Krankheiten des Muskel-Skelett-Systems und des Bindegewebes	M80.98	Osteoporose mit Wirbelfraktur	TBD	TBD
XIII. Krankheiten des Muskel-Skelett-Systems und des Bindegewebes	M51.2	Bandscheibenvorfall	TBD	TBD

## **Richtige Antworten**

1. (B), 2. (B), 3. (A), 4. (B),

## **Fragen zum Fall mit Kommentaren**

C. Der Querschnitt ist auf Höhe Th11/12 lokalisiert.