

## Case description

**43-jährige Frau.** Ihr Ehemann ist ein leidenschaftlicher Koch. Auch wenn ihre beiden Kinder nicht mehr zu Hause wohnen, kommen beide gerne sonntags, um die Köstlichkeiten des Vaters genießen zu dürfen. Die Mutter muss jedes Mal vor dem Essen zunächst die Reaktion der Kinder abwarten, weil sie leider seit längerem nicht mehr riechen kann.

## Imagery



Bildgebung - CT

**Image00001**



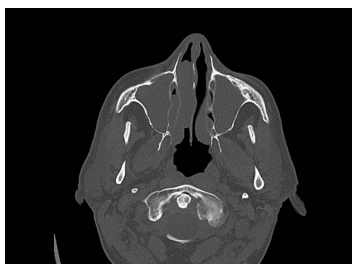
Bildgebung - CT

**Image00002**



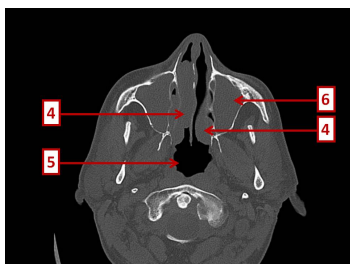
Bildgebung - CT

**Image00003**



Bildgebung - CT

**Image00004**



Bildgebung - CT

**Image00005**



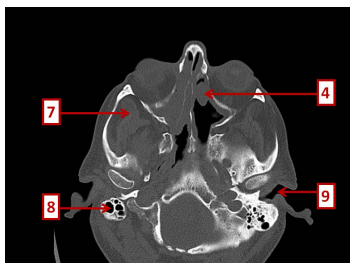
Bildgebung - CT

**Image00006**



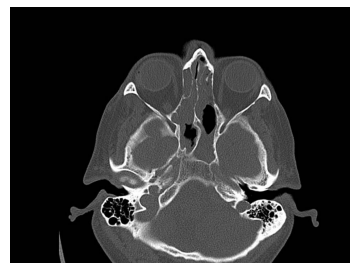
Bildgebung - CT

**Image00007**



Bildgebung - CT

**Image00008**



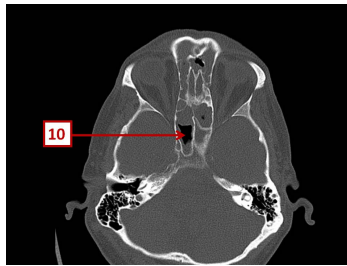
Bildgebung - CT

**Image00009**



Bildgebung - CT

**Image00010**



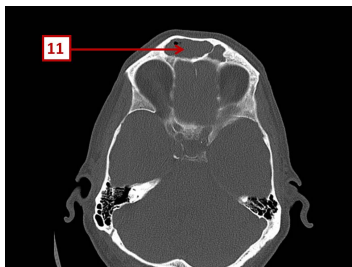
Bildgebung - CT

**Image00011**



Bildgebung - CT

**Image00012**



Bildgebung - CT

**Image00013**



Makroskopie - Nasenendoskopie

**Fall-00279**

## Questions about the case

1. Der Patient mit dem gezeigten endoskopischen Befund gibt anamnestisch am wenigsten wahrscheinlich an?
  - A. Behinderte Nasenatmung
  - B. Einschränkung des Riechvermögens
  - C. Schnarchen
  - D. Müdigkeit
  - E. Dysphagie
  
2. Welche Aussage zu den nummerierten Strukturen auf der CT-Aufnahme ist nicht richtig?
  - A. 1 zeigt auf den Pharynx.
  - B. 5 zeigt auf den Oropharynx.
  - C. 6 zeigt auf den Sinus maxillaris.
  - D. 7 zeigt auf den Musculus masseter.
  - E. 11 zeigt auf den Sinus frontalis.
  
3. Welche Aussage ist am wenigsten zutreffend?
  - A. Nasenendoskopisch weist die Läsion eine glatte Oberfläche auf.
  - B. Nasenendoskopisch kommt eine Polyposis nasi in Frage.
  - C. Die Polyposis nasi gilt als fakultative Präkanzerose.
  - D. Im Rahmen einer Polyposis nasi kommen häufig auch Polypen im Sinus maxillaris vor.
  - E. In den Nasen- und Nasennebenhöhlenpolypen findet man häufig eosinophile Granulozyten.

4. Welche Therapieoption kommt am ehesten bei einer Polyposis nasi in Frage?
- A. Transnasale, mikroskopisch oder endoskopisch kontrollierte Pansinus-Operation, eventuell in Kombination mit der Gabe von Kortikosteroiden
  - B. Alleinige Gabe von abschwellenden Nasentropfen (Xylometazolin)
  - C. Desensibilisierung
  - D. Alleinige Gabe von Kortikosteroiden
  - E. Operative Begradigung der Nasenscheidewand (Septum nasi)

## Diagnosis of the case

Polyposis nasi.

## Diagnosis - ICD10

Chapter	ICD-10	Diagnosis	In picture	Comment
X. Krankheiten des Atmungssystems	J33.9	Polyposis nasi	TBD	TBD

## **Correct answers to the questions**

1. (E), 2. (D), 3. (C), 4. (A),

## **Questions about the case with comments**

D. Korrekt! 7 zeigt auf den Musculus temporalis.