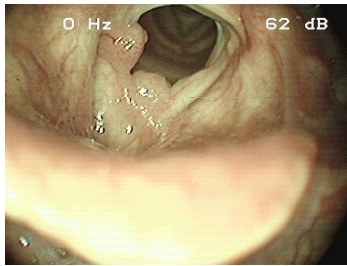


Fallbeschreibung

Ein **52-jähriger Patient** berichtet über eine Heiserkeit, die seit mehreren Jahren bestünde und sich in den letzten Monaten deutlich verstärkt habe. Er ist Nichtraucher und hat ansonsten keinerlei gesundheitliche Beschwerden.

Bildgebung



Makroskopie - Lupenlaryngoskopie
(90° Optik) Respiration

OLT-PapillResp

Fragen zum Fall

1. Sie betrachten die Laryngoskopieaufnahme. Welche Diagnose ist am wahrscheinlichsten?
 - A. Stimmlippenknötchen
 - B. Stimmbandpolypen
 - C. Kontaktulzera des Larynx
 - D. Exophytische Laryngitis
 - E. Larynxpapillomatose

2. Sie stellen die Diagnose einer Larynxpapillomatose. Welche der folgenden Aussagen ist falsch?
 - A. Bei der Larynxpapillomatose handelt es sich um eine nicht heilbare Erkrankung.
 - B. Die Erkrankung wird durch das Humane Papilloma Virus (HPV) und vor allem HPV 6 und 11 ausgelöst.
 - C. Es können sowohl Kinder (juvenile Papillomatose) als auch Erwachsene (adulte Papillomatose) betroffen sein
 - D. Die Larynxpapillomatose rezidiert nicht
 - E. Die frühe HPV-Impfung zur Prophylaxe des Cervixkarzinoms kann sich zukünftig ebenfalls als Prophylaxe für die Larynxpapillomatose erweisen

3. Welche Aussagen zu dem HP-Viren ist falsch?
 - A. HPV 16 und 18 gehören zu den low-risk HP-Viren
 - B. HPV 6 und 11 gehören zu den low-risk HP-Viren
 - C. Bei den Subtypen der high-risk HP-Viren ist die Gefahr einer malignen Entartung gegeben
 - D. An der Cervix und im Larynx treten gleiche Subtypen der HP-Viren auf
 - E. Die HPV-Impfung schützt inzwischen gegen die häufigsten low- und high-risk Subtypen der HP-Viren.

Diagnose des Falls

Larynxpapillomatose.

Diagnose - ICD10

Chapter	ICD-10	Diagnose	In picture	Kommentar
II. Neubildungen	D14.1	Larynxpapillomatose	TBD	TBD
XVIII. Symptome und abnorme klinische und Laborbefunde, die anderenorts nicht klassifiziert sind	R49.0	Heiserkeit	TBD	TBD

Richtige Antworten

1. (E), 2. (D), 3. (A),

Fragen zum Fall mit Kommentaren

- A. Leider nein! Schauen Sie sich im Internet Bilder der Stimmlippenknötchen an, dieser Befund ist für eine andere Diagnose typischer!
 - B. Leider nein! Schauen Sie sich im Internet Bilder der Stimmbandpolypen an, dieser Befund ist für eine andere Diagnose typischer!
 - C. Leider nein!
 - D. Nein! Diese Diagnose existiert nicht.
-
- A. Richtig! Die phonochirurgische Behandlung ist aktuell das Mittel der Wahl. Es ist jedoch die Falschaussage gesucht.
 - B. Richtig! Es ist jedoch die Falschaussage gesucht.