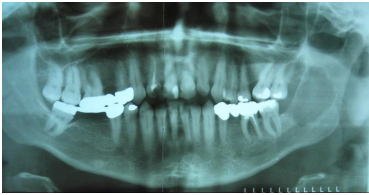


Fallbeschreibung

45-jähriger Patient. Er habe seit ungefähr 3 Wochen eine leichte Schwellung der linken Wange bemerkt, auf die er ständig draufbeiße.

Bildgebung



Bildgebung - OPAN präoperativ

**2010-WS-Fall-001-1-
OPAN_praoperativ_2010(..
.)**



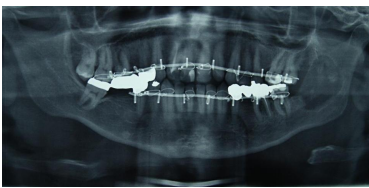
Makroskopie - intraoperativ 1

**2010-WS-Fall-001-2-
operativ_Bild_1_20101(..)**



Makroskopie - intraoperativ 2

**2010-WS-Fall-001-2-
operativ_Bild_3_20101(..)**



Bildgebung - OPAN postoperativ

**3 - postoperativ -
Orthopantomogramm
(OP(...))**

Fragen zum Fall

1. Welche Aussage zur gezeigten Bildgebung ist richtig?
 - A. Es ist eine scharf begrenzte Läsion zu erkennen.
 - B. Es liegt eine osteolytische Läsion vor.
 - C. Die Läsion könnte einer Zyste entsprechen.
 - D. Die Läsion könnte einem soliden Weichteiltumor entsprechen.
 - E. Alle Aussagen sind richtig.

2. Welche Läsion erscheint radiologisch als umschriebene Aufhellung?
 - A. Ameloblastom
 - B. Keratozyste
 - C. Myeloma multiplex
 - D. Brauner Tumor
 - E. Alle Antworten sind richtig.

3. Welche Aussage zur Keratozyste ist nicht richtig?
 - A. Es handelt sich um einen Zahnanlagetumor.
 - B. Es handelt sich um einen malignen Tumor.
 - C. Sie kann rezidivieren.
 - D. Sie ist bevorzugt im Kieferwinkel lokalisiert.
 - E. Sie hat eine günstige Prognose.

4. Welche Therapie würde man bei einer Keratozyste an erster Stelle wählen?

- A. Lokale Exzision im Gesunden und anschließender Unterkieferrekonstruktion - entweder durch Auffüllen mit Beckenknochen oder durch mikrovaskulären Ersatz
- B. Lokale Exzision im Gesunden mit anschließender Bestrahlung
- C. Lokale Exzision im Gesunden mit anschließender Chemotherapie
- D. Großzügige Unterkieferteilresektion
- E. Rein konservative Therapie

Diagnose des Falls

Keratozyste im linken Unterkiefer.

Diagnose - ICD10

Chapter	ICD-10	Diagnose	In picture	Kommentar
XI. Krankheiten des Verdauungssystems	K09.0	Keratozyste	TBD	TBD

Richtige Antworten

1. (E), 2. (E), 3. (B), 4. (A),

Fragen zum Fall mit Kommentaren