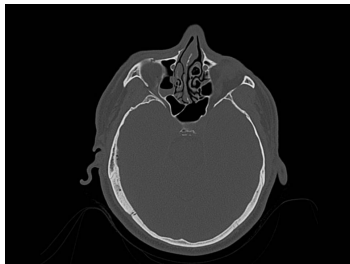


## Case description

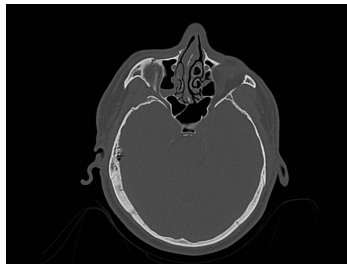
Ein **25-jähriger Patient** wird nach einen Fahrradunfall in die Notaufnahme eingeliefert. Er ist bei vollem Bewusstsein und kann sich vollständig an den Unfallhergang erinnern.

## Imagery



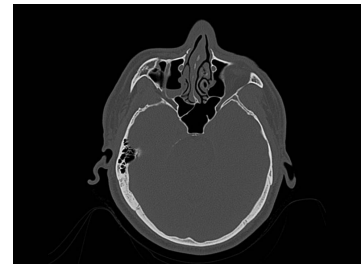
Bildgebung - CT präoperativ

**Image00001**



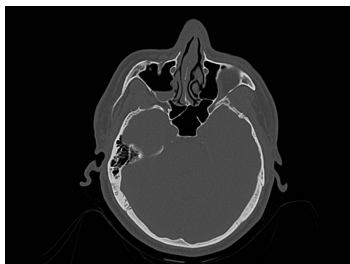
Bildgebung - CT präoperativ

**Image00002**



Bildgebung - CT präoperativ

**Image00003**



Bildgebung - CT präoperativ

**Image00004**

## Questions about the case

1. Welche der folgenden Aussagen ist korrekt?
  - A. Das Faktor-V-Leiden wird autosomal-rezessiv vererbt.
  - B. Patienten, die unter der Faktor-V-Mutation leiden, haben ein geringeres Thromboserisiko.
  - C. Betroffene Patienten haben unbehandelt einen INR-Wert  $> 2.5$ .
  - D. Durch unzureichende Spaltung des mutierten Faktor-V-Proteins, kommt es zu einer geringeren Aktivität der Gerinnungskaskade.
  - E. Die Patienten leiden aufgrund fehlender Inaktivierung des Faktors-V unter einer Thrombophilie.
  
2. Welche Diagnose ist nur mit Betrachtung der Befunde am wahrscheinlichsten?
  - A. Fraktur des Jochbeins und des Orbitabodens rechts
  - B. Beidseitige Collumfraktur des Unterkiefers
  - C. Paramediane Unterkieferfraktur mit tiefer Collumfraktur rechts
  - D. Fraktur des Jochbogens mit Hämatosinus
  - E. Le-Fort-II-Fraktur
  
3. An welcher knöchernen Stelle liegen bei einer typische Jochbeinfraktur rechts wahrscheinlich eine Fraktur vor?
  - A. mediale Orbitawand links
  - B. Sutura zygomaticofrontalis rechts
  - C. supraorbitale Knochenkante rechts
  - D. Sutura frontomaxillaris rechts
  - E. Sutura maxillotemporalis

4. Wann muss eine Jochbein-/Orbitabodenfraktur sofort operativ versorgt werden?

- A. Bei beidseitigem Hämatosinus.
- B. Bei Eintritt starken Nasenblutens.
- C. Im Falle eines retrobulbären Hämatoms.
- D. Im Falle eines SHT des Grades II.
- E. Im Falle einer Absenkung des M.rectus inferior.

## Diagnosis of the case

Orbitaboden- und Jochbeinfraktur.

## Diagnosis - ICD10

Chapter	ICD-10	Diagnosis	In picture	Comment
XIX. Verletzungen, Vergiftungen und bestimmte andere Folgen äußerer Ursachen	S02.4	Jochbeinfraktur	TBD	TBD
XIX. Verletzungen, Vergiftungen und bestimmte andere Folgen äußerer Ursachen	S02.3	Orbitabodenfraktur	TBD	TBD

---

## **Correct answers to the questions**

1. (E), 2. (A), 3. (B), 4. (C),

## **Questions about the case with comments**